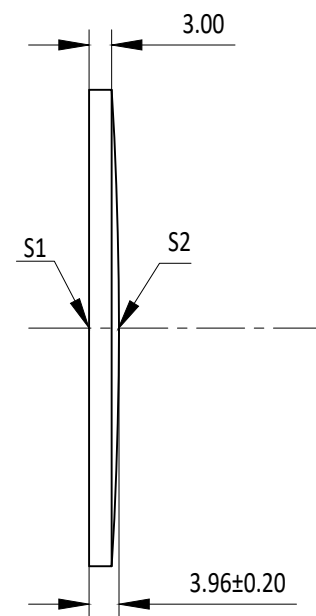
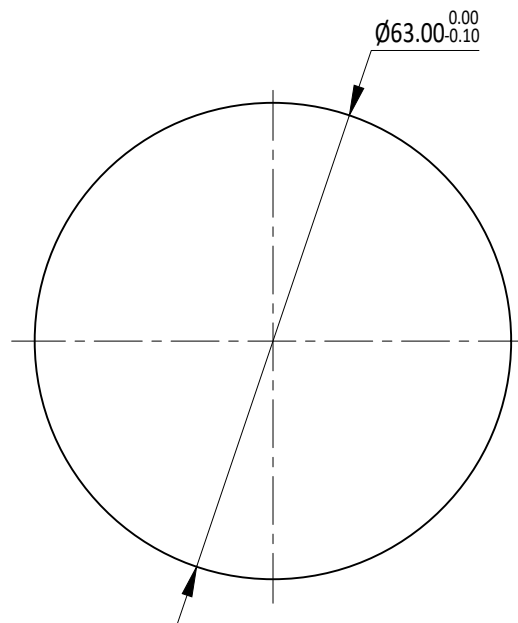


注释:

1. 材料: 精退火H-K9L光学玻璃  $N_d = 1.5168$   
Material: H-K9L
2. 设计波长: 587.6nm  
Design Wavelengths: 587.6nm
3. 焦距:  $1000.00 \pm 2\%$ mm  
Focal Length:  $1000.00 \pm 2\%$ mm
4. 后焦距: 997.64mm  
Back Focal Length: 997.64mm
5. 定心:  $<3$ 弧分  
Centration:  $<3$  arcmin
6. 镀膜: AR@1000~1650nm  
Coating: AR@1000~1650nm
7. 倒边:  $0.2\text{mm} \times 45^\circ$   
Bevel:  $0.2\text{mm} \times 45^\circ$
8. 面型精度:  $\lambda/4$  @632.8nm  
Spherical Surface Irregularity:  $\lambda/4$  @632.8nm



注:

- 1: 本图仅供参考, 禁止使用本图加工生产.
- 2: 细节图纸如有更改不再另行通知.

	S1	S2
形状	平面	凸面
曲率半径	无穷	516.50
透光孔径	>90%	>90%
光洁度	40-20	40-20

北京欧普特科技有限公司 BEIJING GOLDEN WAY			
产品型号 Model	GL11-063-1000-SWIR		
名称 Name	K9平凸透镜 SWIR镀膜 D=63.00mm F=1000.00mm		
http://www.goldway.com.cn	单位 Dimension Unit: mm	投影	